

本縣動物保護現階段重點



- 1) 收容所管理
- 2) 流浪犬貓管理
- 3) 動保教育園區工程進度

動物保護

動物收容所管理



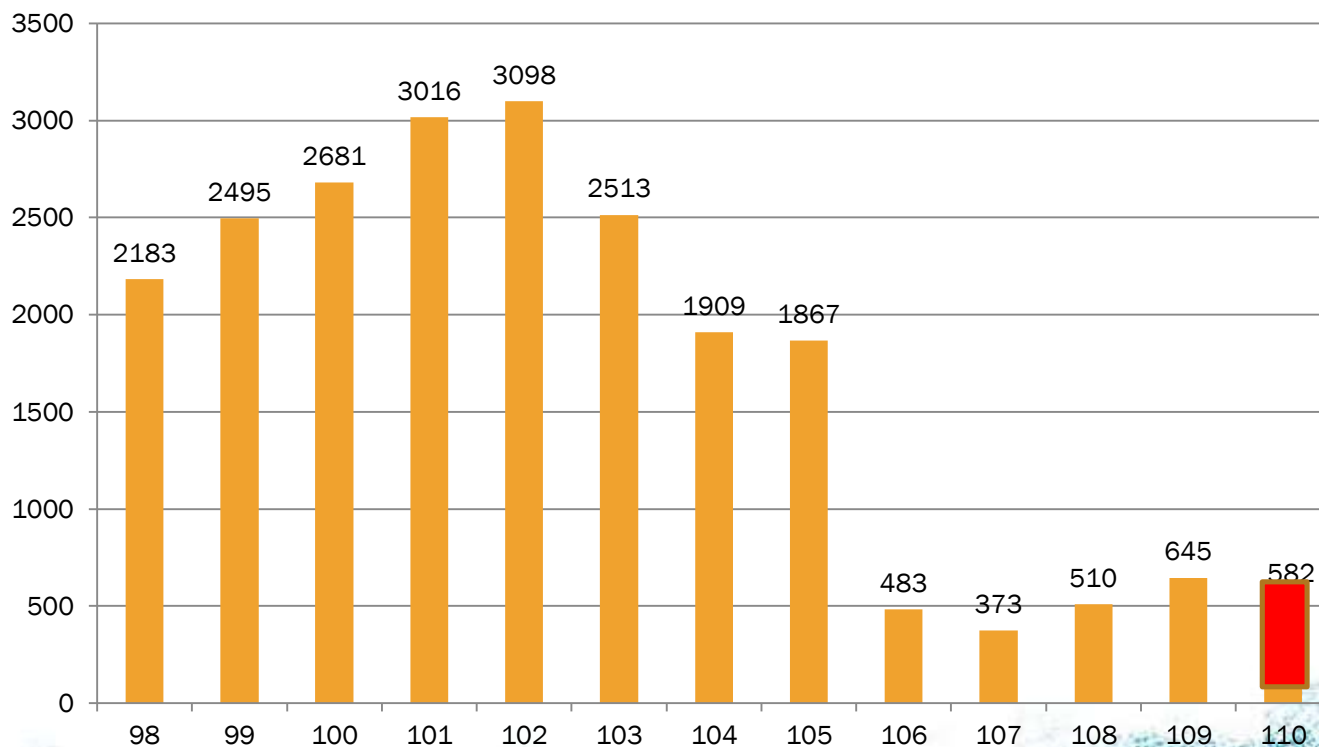
- 收容犬貓：582 隻、流浪犬貓認養數: 355隻、認養率61 %、收容死亡：25隻、死亡率 4.3%
- 臨時收容所(110年8月啟用)：收容量81籠收容成犬81隻，目前收容成犬 81隻、佔籠率100 %
- 畜牧牧場代養中38隻，共計收容119隻



動物收容所管理-收容數



新竹縣收容所歷年收容數統計



提高認養率

- ✘ 收容犬隻親人訓練：志工遛狗及增聘馴犬員
- ✘ 提高民眾認養成功率：標示適合認養及不適合認養犬隻
- ✘ 加強宣導及媒合認養：動物保護教運園區及竹北收容所臉書粉絲業送養文
- ✘ 浪浪愛心認養店家：獸醫院 5家、特定寵物業者18家提供優惠方案鼓勵認養
- ✘ 利用相關活動推廣認養



加強宣導及媒合認養



竹北收容所臉書粉絲頁:志工經營



新竹縣動物保護教運園區：家畜所管理



全國動物收容管理系統：農委會管理

浪浪認養愛心店家標章



寵物業者18家

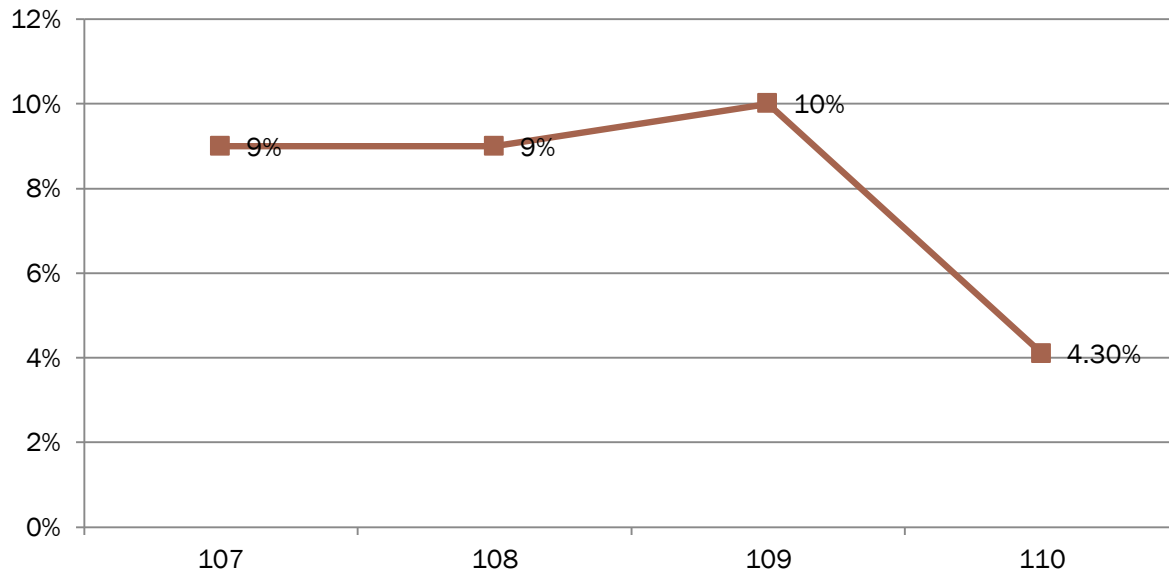


動物醫院5家

新竹縣政府

動物收容所管理-死亡率

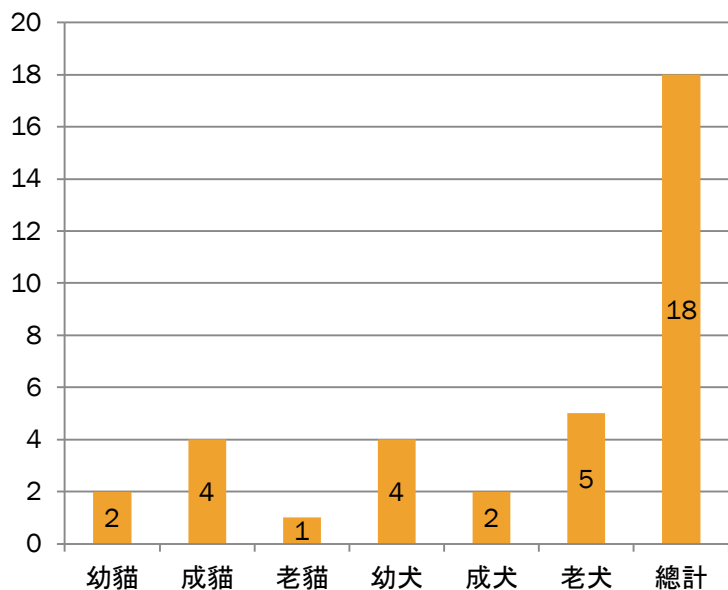
新竹縣動物收容所歷年死亡率趨勢圖



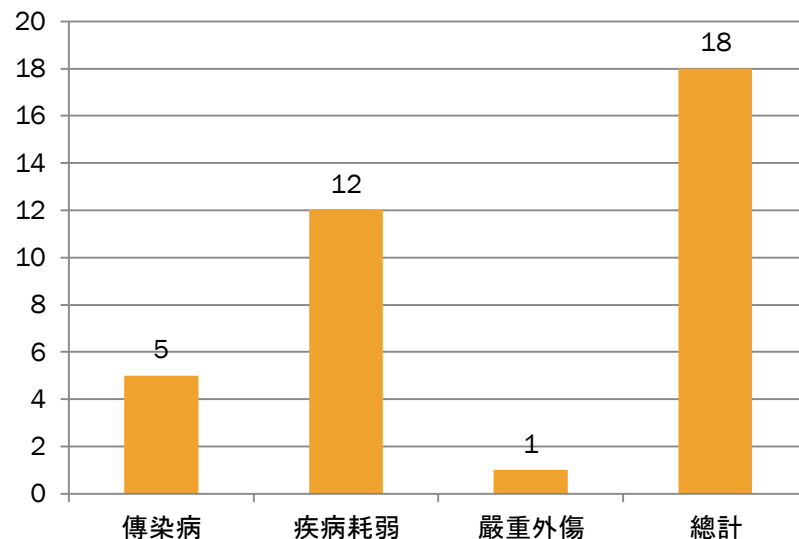
110年統計至12月31日

收容所死亡率分析

110年死亡動物分析



死亡原因分析



死亡率分析：

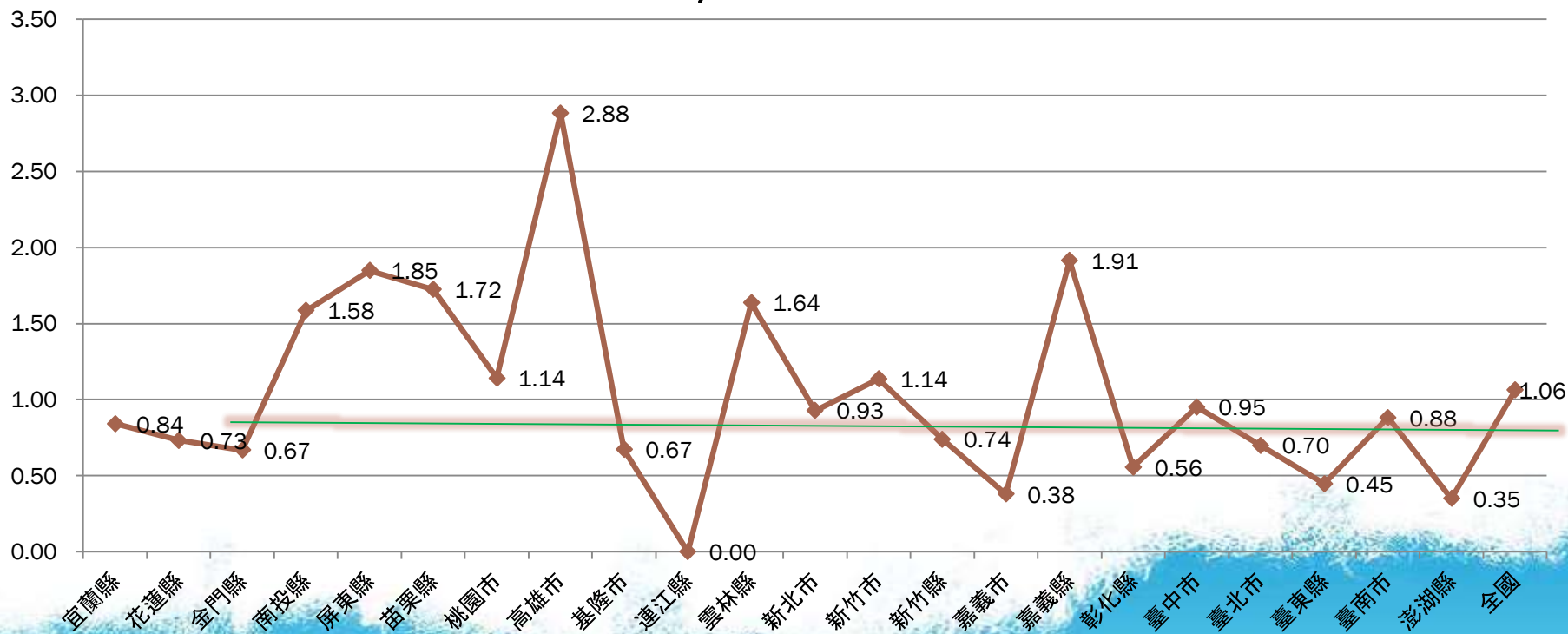
- 1) 動物種類及年齡無顯著差異
- 2) 死因66%為疾病耗弱：救援入所身體虛弱有關。

流浪犬貓管理



- 109年本縣流浪犬調查數4186 隻，較107年調查5659隻減少1473隻。
- 109年全國流浪犬調查數155869隻，較107年增加9096隻。

109/107遊蕩犬隻數值比



流浪犬貓管理



精準捕捉

實施TNVR：135隻

加強流浪犬貓絕育：1324隻

設置防追器緩解追車咬人

人道救援救援犬貓 277隻

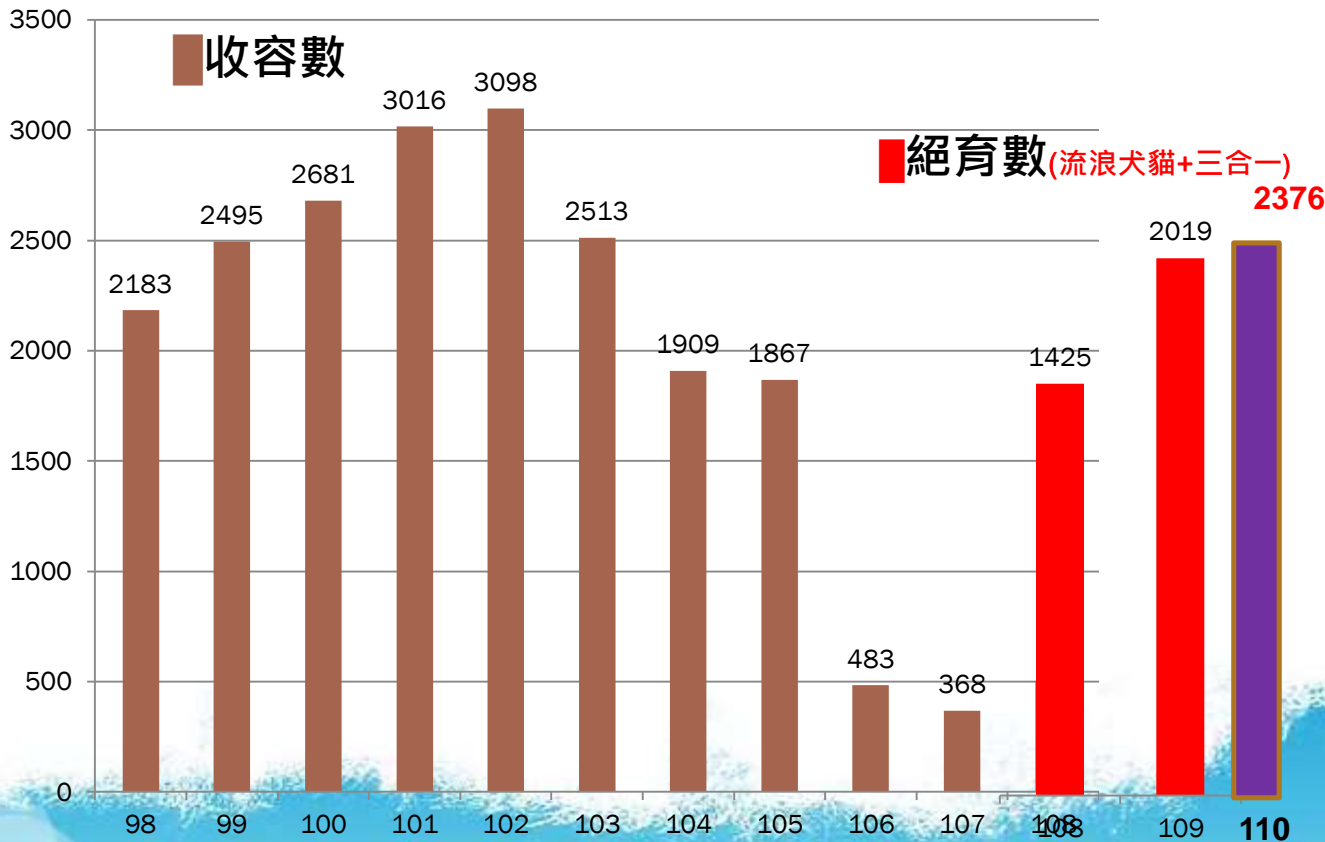


新竹縣政府

註：統計110年1月至12月止

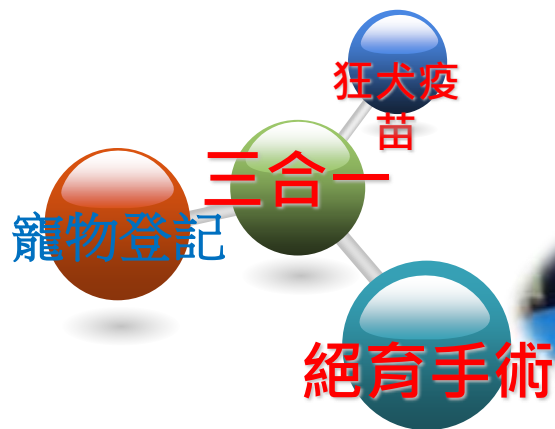
本所歷年收容數VS絕育數

絕育替代捕捉收容：111年絕育目標3000隻



加強辦理犬貓絕育活動

- 收容所定點絕育：每周四免費流浪犬貓絕育
- 擴大三合一免費絕育：動物保護團體及獸醫院合作
- 動物絕育車提高絕育機動性
- 家犬貓絕育補助簽約獸醫院：10家
- 目標：本年度目標3000隻



提升TNVR絕育後原地回置量能



掃描
晶片

捕捉
(Trap)



- 111年目標：250隻
- 儘速成立動物管制隊 (捕犬人員共6人)
- 購置捕犬貓器材

絕育、剪耳
(Neuter)及
施打疫苗
(Vaccinate)

休養後
原地回置
(Return)



招募本縣動物保護志工



- 依據志願服務法招募本縣動物保護志工
- 110年12月底完成本縣動物保護志工計畫書
- 111年2月報名共**50**人
- 111年2月26日**辦理志工特殊訓練**共40人
- 111年4月30日完成實習**訓練後**授予志工證
- 本縣動保志工依任務分教育宣導組及收容認養組



深植動物保護教育



- 推動動物保護生命教育活動：9場次
- 辦理活動志工培訓：共12場次*15人
- 機關學校團體動物收容所參訪：8場次約300人
- 辦理動保志工進入校園：5場次
- 合作夥伴：竹北社區大學、財團法人建業環境教育基金會、流浪動物珍愛協會、新竹縣各級學校家長協會

統計110年1至12月

日期	課程主題	地點	活動內容
110年1月16日	繪畫增力課程	新竹縣政府	繪畫增力課程
110年1月23日	繪畫增力課程	新竹縣政府	繪畫增力課程
110年1月30日	繪畫增力課程	新竹縣政府	繪畫增力課程
110年2月6日	繪畫增力課程	新竹縣政府	繪畫增力課程
110年2月13日	繪畫增力課程	新竹縣政府	繪畫增力課程
110年2月20日	繪畫增力課程	新竹縣政府	繪畫增力課程
110年2月27日	繪畫增力課程	新竹縣政府	繪畫增力課程
110年3月6日	繪畫增力課程	新竹縣政府	繪畫增力課程
110年3月13日	繪畫增力課程	新竹縣政府	繪畫增力課程
110年3月20日	繪畫增力課程	新竹縣政府	繪畫增力課程
110年3月27日	繪畫增力課程	新竹縣政府	繪畫增力課程
110年4月3日	繪畫增力課程	新竹縣政府	繪畫增力課程
110年4月10日	繪畫增力課程	新竹縣政府	繪畫增力課程
110年4月17日	繪畫增力課程	新竹縣政府	繪畫增力課程
110年4月24日	繪畫增力課程	新竹縣政府	繪畫增力課程
110年5月1日	繪畫增力課程	新竹縣政府	繪畫增力課程
110年5月8日	繪畫增力課程	新竹縣政府	繪畫增力課程
110年5月15日	繪畫增力課程	新竹縣政府	繪畫增力課程
110年5月22日	繪畫增力課程	新竹縣政府	繪畫增力課程
110年5月29日	繪畫增力課程	新竹縣政府	繪畫增力課程
110年6月5日	繪畫增力課程	新竹縣政府	繪畫增力課程
110年6月12日	繪畫增力課程	新竹縣政府	繪畫增力課程
110年6月19日	繪畫增力課程	新竹縣政府	繪畫增力課程
110年6月26日	繪畫增力課程	新竹縣政府	繪畫增力課程
110年7月3日	繪畫增力課程	新竹縣政府	繪畫增力課程
110年7月10日	繪畫增力課程	新竹縣政府	繪畫增力課程
110年7月17日	繪畫增力課程	新竹縣政府	繪畫增力課程
110年7月24日	繪畫增力課程	新竹縣政府	繪畫增力課程
110年7月31日	繪畫增力課程	新竹縣政府	繪畫增力課程
110年8月7日	繪畫增力課程	新竹縣政府	繪畫增力課程
110年8月14日	繪畫增力課程	新竹縣政府	繪畫增力課程
110年8月21日	繪畫增力課程	新竹縣政府	繪畫增力課程
110年8月28日	繪畫增力課程	新竹縣政府	繪畫增力課程
110年9月4日	繪畫增力課程	新竹縣政府	繪畫增力課程
110年9月11日	繪畫增力課程	新竹縣政府	繪畫增力課程
110年9月18日	繪畫增力課程	新竹縣政府	繪畫增力課程
110年9月25日	繪畫增力課程	新竹縣政府	繪畫增力課程
110年10月2日	繪畫增力課程	新竹縣政府	繪畫增力課程
110年10月9日	繪畫增力課程	新竹縣政府	繪畫增力課程
110年10月16日	繪畫增力課程	新竹縣政府	繪畫增力課程
110年10月23日	繪畫增力課程	新竹縣政府	繪畫增力課程
110年10月30日	繪畫增力課程	新竹縣政府	繪畫增力課程
110年11月6日	繪畫增力課程	新竹縣政府	繪畫增力課程
110年11月13日	繪畫增力課程	新竹縣政府	繪畫增力課程
110年11月20日	繪畫增力課程	新竹縣政府	繪畫增力課程
110年11月27日	繪畫增力課程	新竹縣政府	繪畫增力課程
110年12月4日	繪畫增力課程	新竹縣政府	繪畫增力課程
110年12月11日	繪畫增力課程	新竹縣政府	繪畫增力課程
110年12月18日	繪畫增力課程	新竹縣政府	繪畫增力課程
110年12月25日	繪畫增力課程	新竹縣政府	繪畫增力課程



動物保護教育活動



毛齊來打V-世界狂犬病日



安親班教育參訪收容所

遛狗志工培訓



童幻動物園-獸醫翻翻樂

動物保護教育園區興建進度



預計111年11月完工



10807向農委會
提案重建收容所

10808農委會同
意並核定經費

1080930設計監
造案簽約發包

10904完成都審及建
照申請

10907農委會同意變
更增加工程費用1千萬

10908完成細部設計審
查及取得建照

1100422決標

1100712開工

- 總工程核定預算**74,942,570元**
(待契約變更:82,119,775)
- 規劃設計建造經費:3,964,000元
- 工程經費:**70,978,570元**
- 本案工程部分感謝本府農業處協助執行

動物保護教育園區興建進度



- 110年7月12日開工
- 111年6月進度51%
- 預計完工111年11月

新竹縣政府